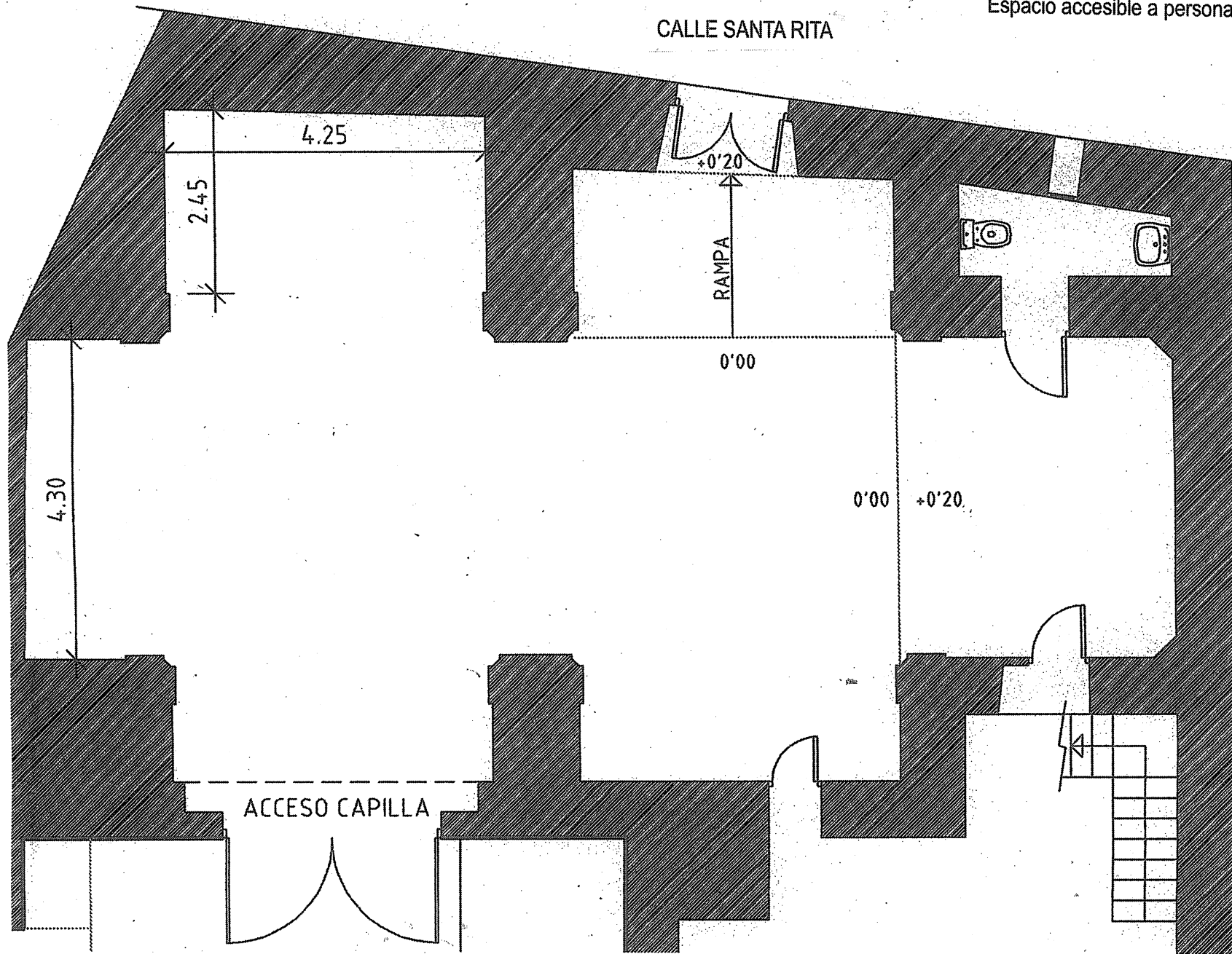


EDIFICIO CAPILLA SANTA VICTORIA
Acceso por Calle Santa Rita
Acceso por Auditorio Municipal
Espacio accesible a personas con discapacidad física



CALLE SANTA RITA

4.25

2.45

4.30

+0'20'

RAMPA

0'00'

0'00'

+0'20'

ACCESO CAPILLA

AUDITORIO